

CLW

FRANCE

 QSTECH

A CVTE COMPANY

CLW France et CVTE | Qstech sont des entreprises partenaires dans l'industrie des écrans LED en France. CLW France est une entreprise renommée qui offre une large gamme de produits d'écrans LED standard de haute qualité ainsi que des solutions personnalisées. Elle est reconnue pour son expertise et son engagement envers la satisfaction des clients.

CVTE | Qstech est une société innovante spécialisée dans la recherche et le développement de technologies d'affichage avancées. Grâce à leur équipe de R&D de premier plan, ils sont en mesure de fournir des solutions d'écran LED de pointe adaptées aux besoins individuels des clients.

La collaboration et le partenariat entre CLW France et CVTE | Qstech créent une synergie puissante dans l'industrie des écrans LED en France. En combinant leurs connaissances, leur expertise et leurs ressources, ils visent à générer un potentiel considérable sur le marché français.

➤ Expérimenté dans l'industrie des LED

1992–2023

31 Ans

Expérience en R&D de la technologie LED et en services de solutions

➤ Solide expertise technique

3-in-1 / 5-in-1 integrated board

Pionnier

Norme de terminal d'affichage tout-en-un ¹ avec technologie de contrôle d'affichage à LED auto-développée

Standard Editor

➤ Laboratoire de niveau national

Investissement de la société mère CVTE

10 Million CNY

CEM et autres laboratoires nationaux de niveau global

➤ Certifications complètes de produits

Brevets indépendants.

> 200 Patents

conformité aux normes, produits sûrs et respectueux de l'environnement

➤ Leader en termes de part de marché

Part de marché des terminaux d'affichage LED tout-en-un en Chine de 2019 à 2022.

No. 1 ²

➤ Cas d'installation à l'échelle mondiale

Exporter des produits vers plus de pays et de régions

140+

Cas de succès

30000+

¹L'une des sociétés d'édition du standard technique T/COEMA 1055-2021 pour le terminal d'affichage tout-en-un LED en intérieur.
²Les données proviennent du rapport de recherche AVC sur le marché des écrans à pas de pixel fin LED en Chine continentale.

CLW QSTECH LED Series Products

En travaillant ensemble, CLW France et CVTE | Qstech peuvent offrir aux clients une gamme complète de services, depuis l'étude de projet jusqu'à la conception initiale du produit, en passant par la production et les services après-vente. Leur collaboration renforce leur position sur le marché et permet de fournir des solutions d'écran LED de haute qualité et adaptées aux besoins spécifiques des clients en France.

Cette collaboration promet d'apporter des avantages significatifs à la fois à CLW France et à CVTE | Qstech, tout en offrant des produits et services de pointe aux clients en France. Ensemble, ils sont déterminés à relever les défis du secteur des écrans LED et à créer de nouvelles opportunités prometteuses sur le marché français.

ULIA

TV de cinéma maison LED.



H19 Series

Conception intégrée, ouvrant la voie vers l'avenir.



C27 Series

Une nouvelle génération d'affichage LED COB (Chip-on-Board).



H27 Series

Une présentation parfaite pour chaque détail.



H31 Series

Produit à pas de pixel fin pour une utilisation en intérieur.



U28 Series

Le choix premium pour les applications commerciales.



B Series

Une vision large de l'intérieur vers l'extérieur.



Y53 Series

Solution d'affichage LED extérieur robuste avec une consommation d'énergie ultra-basse.



ULIA

TV de cinéma maison LED.



CARACTÉRISTIQUES DU PRODUIT



Exploitation fiable et conviviale
au niveau de l'industrie

Le système de niveau industriel offre des performances produit stables et fiables. Le contrôle via des appareils mobiles permet une interaction plus efficace.

Contrôle de l'écran via un appareil mobile

Applications auto-développées



Modes d'application polyvalents
en Ultra Haute Définition

L'effet d'affichage Ultra-HD garantit une expérience visuelle parfaite sans perte de détail. La fonction de traitement vidéo intégrée prend en charge le mode de division de l'écran et la commutation facile.

4K@60Hz²

Différents modes de scène³

Niveau de niveau de gris élevé sous faible luminosité



Highly integrated design offering an all-in-one audiovisual experience

Système audio intégré de haute qualité, réglé par un ingénieur du son professionnel, et algorithme d'analyse audio entièrement amélioré, offrant une expérience immersive de divertissement à 360 degrés.

Système sonore professionnel

Sensibilité de 90 DB

Réponse en fréquence de 180 Hz à 20 kHz

Haut-parleurs de 2x30W



Conception hautement intégrée offrant une expérience audiovisuelle tout-en-un

Le nouveau design de couverture en tissu permet au produit de s'adapter à différents scénarios d'application. Une intégration élevée à la fois au niveau matériel et au niveau du système de contrôle garantit des performances plus stables.

Housse en tissu

Filtrage sonore et antipoussière

Luminosité adaptative⁴

Type-C Port⁵



1. Installez l'application appelée LedConfig sur votre téléphone mobile et votre tablette PC pour contrôler le terminal d'affichage tout-en-un LED.

2. Les ports HDMI 2.0 sont utilisés comme ports d'entrée et de sortie externes, prenant en charge une entrée et une sortie de signal 4K@60Hz.

3. Le terminal d'affichage dispose de modes de scène intelligents, notamment le mode réunion, le mode d'affichage, le mode d'économie d'énergie et le mode utilisateur.

4. La luminosité de l'écran peut être ajustée automatiquement en fonction des changements de lumière ambiante.

5. Le port frontal de type C peut être associé à une clé USB de type C.

SPECIFICATIONS

Display Diagonal (inches)	138"	138"	165"	220"	120"	120"	150"	180"
Overall Dimension (W × H × D)(mm)	3064 × 1832 × 31	3064 × 1832 × 31	3674 × 2175 × 31	4894 × 2861 × 31	2678 × 1616 × 28.5	2678 × 1616 × 28.5	3344 × 1990 × 28.5	4010 × 2365 × 28.5
Weight (kg)	135	135	190	330	90	90	135	190
Resolution	1600 × 900	1920 × 1080	1920 × 1080	3840 × 2160	1280 × 720	1920 × 1080	1920 × 1080	1920 × 1080
Brightness (nits)	100–550							
Refresh Rate (Hz)	3840							
Contrast	≥3000 : 1							
Audio Frequency	Built-in 2 * 30W audio system, 2.0 channel, full frequency range							
Cabinet Material	Magnalium							
Viewing Angle (H/V)	160° /140°							
Input Port	3-way HDMI2.0 4K@60Hz Signal Input							
Picture in picture	Support HDMI 2.0 signal Picture in picture							
Installation Mode	Wall Mounting / Hanging / Mobile Stand ¹							
Maintenance	Front							
Power Consumption (Max./Ave.)(KW)	1.97/0.79	2.19/0.74	2.83/1.13	6.20/2.48	1.50/0.60	1.85/0.74	2.42/0.82	3.38/1.35
Recommended Viewing Distance(m)	≥3.8	≥3.2	≥3.8	≥2.5	≥4.2	≥2.8	≥3.5	≥4.2

¹Le mode d'installation avec support mobile est uniquement disponible pour les tailles d'écran de 120", 138", 150", et 165".

Note: Les spécifications sont fournies à titre indicatif seulement et sont sujettes à modification sans préavis.



CLW FRANCE

📍 : 102 Avenue des Champs-Élysées 75008 Paris France

🌐 : www.clwfrance.com

✉ : mail@companyledworld.com

LED All-in-one Display Terminal Ultra-wide LED Wall



CARACTÉRISTIQUES DU PRODUIT



Conception intégrée Performance stable et fiable

Libéré des périphériques périphériques, y compris le contrôleur LED et le processeur vidéo, ainsi que du câblage complexe et de la mise en service

No Extra Devices

Built-in Intelligent System

3-in-1 Design



Vision ultra-large Expérience de visionnage parfaite

L'écran large offre une expérience de visionnage illimitée avec un rapport d'aspect de 32:9 et garantit une haute définition et des effets époustouffants lors de la lecture d'images statiques et d'images dynamiques à haute vitesse.

High Gray Scale Level under Low Brightness

3840*1080 Resolution



Divers modes pour différents scénarios d'application.

Prend en charge différents modes de division d'écran en fonction des scénarios d'application et permet le partage en miroir sans fil en temps réel via un PC, un téléphone portable et une tablette.

Wireless Mirroring

Remote Control

Built-in Video Processor



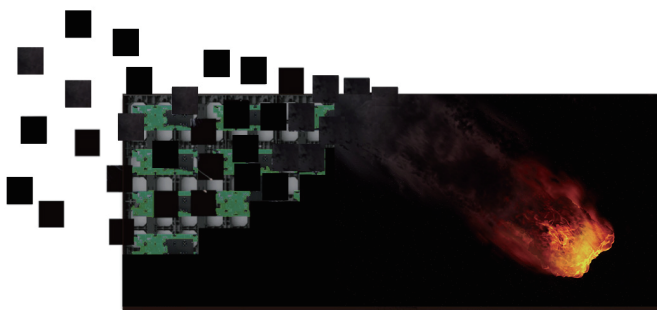
Héritage d'un design de cabinet léger pour se libérer des limitations d'espace.

Le cabinet adopte une conception en magnalium avec une grande précision et une dissipation thermique exceptionnelle. L'installation et la maintenance entièrement frontal permettent d'économiser de l'espace sur site.

31mm Overall Thickness

7mm Ultra-slim Frame

Fully Front Access



SPECIFICATIONS

Model	LM199C25	LM249C25	LM299C25
Display Diagonal (inches)	199"	249"	299"
Overall Dimension(W × H × D)(mm)	4894 × 1489 × 31	6114 × 1832 × 31	7334 × 2175 × 31
Weight (kg)	175	265	375
Resolution	3840 × 1080		
Brightness (nits)	100–550cd/ m ²		
Refresh Rate (Hz)	3840		
Contrast	6500:1		
Cabinet Material	H27 Series Magnalium		
Viewing Angle (H/V)	160° /140°		
Installation Mode	Wall Mounting / Hanging		
Maintenance	Front access		
Power Consumption(KW)	3.10	4.38	5.66
Recommended Viewing Distance(m)	≥2.5	≥3.2	≥3.8

*31 mm" dans les dimensions g é n é rales fait r é f é rence à l' é paisseur de l' é cran.

Note : Les sp é cifications sont fournies à titre indicatif seulement et sont sujettes à modification sans pr é avis.



CLW FRANCE

📍 : 102 Avenue des Champs-Élysées 75008 Paris
France

🌐 : www.clwfrance.com

✉ : mail@companyledworld.com

H19 Series

Conception intégrée, conduisant l'avenir



CARACTÉRISTIQUES DU PRODUIT



Conception intégrée d'armoire préassemblée

Les composants d'armoire préassemblés ne nécessitent aucune autre assemblage. Les accessoires sont expédiés depuis l'usine d'origine avec une qualité garantie. Le rapport d'aspect 8:9 assure un assemblage flexible d'affichage standard 16:9.

Preassembled Cabinet

Qualified Wires

8:9 Cabinet



Installation simple avec accès complet à l'avant

L'armoire légère de 1,4 kg peut être installée à l'aide de pièces magnétiques et prend en charge une maintenance entièrement accessible à l'avant à l'aide d'outils d'aspiration d'air, ce qui améliore l'efficacité globale de l'installation et réduit les coûts de construction.

1.4kg per Cabinet

Magnetic Installation

Fully Front Access



Alliage polymère : matériau fiable

L'armoire utilise un alliage polymère offrant une meilleure stabilité dimensionnelle, des propriétés mécaniques et des performances sans déformation.

High Temperature Resistance

High Strength

No Distortion



Affichage de couleurs vives : plaisir visuel

Prise en charge de la calibration et du stockage des données, taux de rafraîchissement de 3840 Hz, niveau de gris élevé sous faible luminosité, compensation des niveaux de gris, restitution de couleurs vives et création d'une meilleure expérience visuelle.

Calibration Data Storage

Grayscale Compensation

High Grayscale under Low Brightness



Alimentation électrique intelligente Haute efficacité et économie d'énergie

L'alimentation électrique intelligente ajuste de manière adaptative la tension de sortie vers le module et maintient dynamiquement la tension de sortie stable à la valeur de tension saturée, ce qui permet de réduire de manière significative la consommation d'énergie et d'économiser de 16 % à 27 % d'énergie par rapport aux produits traditionnels.

Stable Output

Dynamic Voltage Regulation

Automatic Adaptation



SPECIFICATIONS

Model	DH1918	DH1920
Physical Parameter		
LED Type	SMD1515	SMD1515
Pixel Pitch (mm)	1.87	2.0
Cabinet Size(W × H × D)/(mm)	320*360*39	320*360*39
Cabinet Resolution	171*192	160*180
Cabinet Weight(kg)	1.4	1.4
Cabinet Material	Polymer alloy	Polymer Alloy
Module Size (W*H)/(mm)	320*360	320*360
Optical Parameter		
Brightness (nit)	100-550	100-550
Refresh Rate (Hz)	3840	3840
Gray Scale (bit)	13-14	13-14
Color Temperature(K)	9300	9300
Viewing Angle (H/V°)	170/170	170/170
Driving Type	1/57	1/54
Electrical Parameter		
Input Voltage(V)	100-240	100-240
Power Consumption(Max)/(W/m ²)	320	300
Environmental Parameter		
Storage Temperature(°C)	-20 ~ +60	-20 ~ +60
Operating Temperature (°C)	-10 ~ +40	-10 ~ +40
Storage Humidity (RH)	10-85%	10-85%
Operating Humidity(RH)	10-80%	10-80%
IP Rating	IP40	IP40
Maintenance	Front access	Front access

Note : Les spécifications sont fournies à titre indicatif seulement et sont sujettes à modification sans préavis.



CLW FRANCE

📍 : 102 Avenue des Champs-Élysées 75008 Paris
France

🌐 : www.clwfrance.com

✉ : mail@companyledworld.com

C27 Series

Une nouvelle génération d'écrans LED COB



CARACTÉRISTIQUES DU PRODUIT



Protection élevée pour un fonctionnement sans soucis

La technologie COB combinée à une encapsulation intégrée assure une surface lisse de l'écran avec une protection solide, une fiabilité élevée et une durabilité.

High Protection Level

Full Flip Chip

Longer Lifespan



Haute efficacité énergétique et faible consommation d'énergie.

La technologie de cathode commune combinée à un circuit intégré de pilotage dynamique à économie d'énergie permet de réduire la consommation d'énergie interne des puces LED, ce qui permet d'obtenir une haute efficacité et une économie d'énergie.

Common Cathode Technology

High-quality Drive IC



Conception légère et mince pour une installation rapide.

Un poids de 4,4 kg et une profondeur de 31 mm du cabinet permettent une installation rapide ; un rapport d'aspect de 16:9 permet des résolutions 4K et FHD pixel par pixel

31mm Slim Screen

4.4KG Ultra-light Design

2K/4K/8K Display



Affichage par émission lumineuse dans toute la zone, couleurs vives et contraste élevé.

L'émission de lumière dans toute la zone évite la fatigue oculaire lors d'une exposition prolongée à l'écran ; un contraste élevé de 20000:1 offre une excellente performance des détails d'ombres et des couleurs vives à l'image ; la technologie Hyper-bit améliore l'échelle de gris de l'affichage pour éviter la perte de dégradé due à une faible luminosité et permettre plus de détails dans les zones sombres et une image plus fluide.

Viewing Angle $\geq 170^\circ$

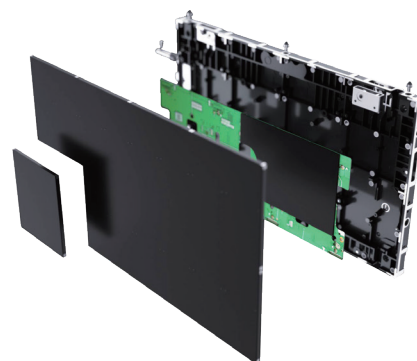
20000:1 High Contrast

Image Quality Enhancement Tech



Système autodéveloppé pour une utilisation facile.

Le système de contrôle intégré de QSTECH permet une utilisation conviviale. Il prend en charge le partage sans fil via des PC et des appareils mobiles. L'ajustement de la luminosité et du contraste, ainsi que la commutation de la source vidéo, peuvent être effectués via des applications mobiles.



SPECIFICATIONS

Model	DC2709	DC2712
Physical Parameter		
LED Type	COB	COB
Pixel Pitch (mm)	0.953	1.27
Cabinet Size(W × H × D)/(mm)	610*343*31	610*343*31
Cabinet Resolution	640*360	480*270
Cabinet Weight(kg)	4.4	4.4
Cabinet Material	Magnalium	Magnalium
Module Size (W*H)/(mm)	152.5*171.5	152.5*171.5
Optical Parameter		
Brightness (nit)	550	550
Refresh Rate (Hz)	3840	3840
Gray Scale (bit)	15	15
Color Temperature(K)	6500	6500
Viewing Angle (H/V°)	170/170	170/170
Driving Type	1/36	1/68
Electrical Parameter		
Input Voltage(V)	100-240VAC	100-240VAC
Power Consumption(Max./Avg.)/(W/m ²)	382/126	358/119
Environmental Parameter		
Storage Temperature(°C)	-10 ~ +60	-10 ~ +60
Operating Temperature (°C)	-10 ~ +40	-10 ~ +40
Storage Humidity (RH)	10-60%	10-60%
Operating Humidity(RH)	10-85%	10-85%
IP Rating	IP40	IP40
Maintenance	Front access	Front access

Note : Les spécifications sont fournies à titre indicatif seulement et sont sujettes à modification sans préavis.



CLW FRANCE

📍 : 102 Avenue des Champs-Élysées 75008 Paris
France

🌐 : www.clwfrance.com

✉ : mail@companyledworld.com

H27 Series

Une présentation parfaite pour chaque détail.



CARACTÉRISTIQUES DU PRODUIT



Système autodéveloppé pour une utilisation facile.

La mise en miroir d'écran sans fil et le contrôle à distance sont pris en charge. Le traitement d'image peut être réalisé sans processeur vidéo traditionnel.

Built-in Android System

Remote Control

Video Processing Function



Détails plus fins et performance d'image époustouflante.

La conception en ratio 16:9 du cabinet offre des résolutions FHD et 4K pixel par pixel, ainsi qu'une performance époustouflante pour les images statiques et les images dynamiques à grande vitesse.

High Grayscale Level under Low Brightness

16:9 Standard Ratio

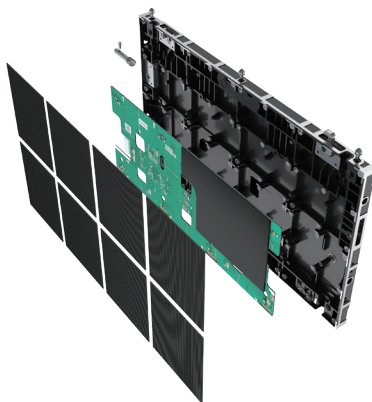


Conception intégrée sûre et fiable.

L'alimentation électrique, la carte de réception et la carte de hub sont intégrées sur la même carte de circuit imprimé (PCB) sans câblage, garantissant une performance stable. Toute la série répond aux exigences RoHS et à la norme EMC de classe A.

3-in-1 Design

RoHS & EMC Qualified



Structure mince et légère pour une installation optimisée et gain d'espace.

Le cabinet adopte un design sans ventilateur et silencieux, avec une haute précision et une excellente dissipation de la chaleur. L'installation et la maintenance entièrement frontales permettent d'économiser de l'espace pour les opérations sur site.

31 mm Slim Screen

Noiseless Design

Fully Front Access



SPECIFICATIONS

Model	FP-I1270	FP-I1588	FP-I1906	FP-I2542
Physical Parameter				
LED Type	SMD2210	SMD1212	SMD1515	SMD2121
Pixel Pitch (mm)	1.27	1.58	1.9	2.54
Cabinet Size(W × H × D)/(mm)	610*343*31			
Cabinet Resolution	480*270	384*216	320*180	240*135
Cabinet Weight(kg)	4.8			
Cabinet Material	Magnalium			
Module Size (W*H)/(mm)	152.5*343	152.5*171.5	152.5*171.5	152.5*343
Optical Parameter				
Brightness (nit)	550			
Refresh Rate (Hz)	3840			
Gray Scale (bit)	13			
Color Temperature(K)	6500			
Viewing Angle (H/V°)	170/170			
Driving Type	1/30	1/27	1/30	1/27
Electrical Parameter				
Input Voltage(V)	100-240VAC	100-240VAC	100-240VAC	100-240VAC
Power Consumption(Max./Avg.)/(W/m ²)	487/162	382/127	359/120	310/103
Environmental Parameter				
Storage Temperature(°C)	-10 ~ +60			
Operating Temperature (°C)	-10 ~ +40			
Storage Humidity (RH)	10-85%			
Operating Humidity(RH)	10-80%			
IP Rating	IP30			
Maintenance	Front access			

Note : Les spécifications sont fournies à titre indicatif seulement et sont sujettes à modification sans préavis.



CLW FRANCE

📍 : 102 Avenue des Champs-Élysées 75008 Paris
France

🌐 : www.clwfrance.com

✉ : mail@companyledworld.com

H31 Series

Produit à pas de pixel fin pour une utilisation en intérieur.



CARACTÉRISTIQUES DU PRODUIT



Cabinet intégré à haute intégration, léger et mince.

La conception hautement intégrée de la carte de pont 3-en-1 permet une structure de cabinet légère ainsi qu'une faible émission électromagnétique (EMI). L'apparence mince du produit avec un cadre en métal noir peut s'adapter à différents environnements sur site.

3-in-1 Design

31mm Thickness

6.2KG/ Per Cabinet



Surface d'écran lisse de haute précision.

Le cabinet adopte une technologie de traitement CNC de haute précision, garantissant un raccordement sans faille lors de l'installation. Des LED brevetées sont utilisées pour améliorer le rapport de contraste ainsi que les performances de protection.

patent LEDs¹

Aluminium Alloy Cabinet



Dynamic Energy-saving Tech Worry-free Operation

L'application d'un circuit intégré (CI) de pilote de haute qualité, de divers mécanismes de compensation des niveaux de gris et d'un gain de courant linéaire de haute précision contribue à une restitution des couleurs de l'écran plus précise. Le CI avec un mode de balayage des niveaux de gris PWM est utilisé pour améliorer le niveau de gris de l'écran d'affichage et la fréquence de rafraîchissement lors de la prise de vue.

3840Hz Refresh Rate

170° Wide Viewing Range

Built-in Display Data Storage



Technologie dynamique d'économie d'énergie pour un fonctionnement sans soucis.

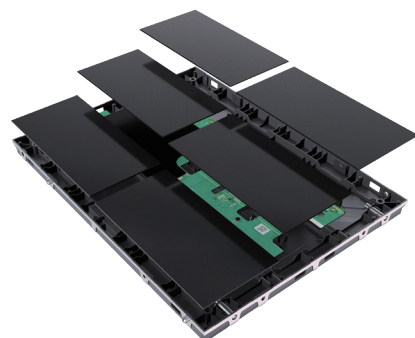
La technologie intégrée d'économie d'énergie dynamique et le contrôle de l'échelle de gris PWM réduisent la consommation inutile d'énergie et permettent d'obtenir un niveau de gris élevé même en basse luminosité. Une technologie innovante de compensation du niveau de gris de courant est appliquée pour éliminer l'affichage de faibles niveaux de gris et les écarts de couleur entre modules. La fonction de détection et de protection du circuit ouvert permet une surveillance en temps réel, offrant une double protection pour le fonctionnement de l'écran.

Low Power Consumption

Low Screen Temperature

Quiet Operation

Real-time Monitoring



SPECIFICATIONS

Model	DH3112	DH3115	DH3118	DH3125
Physical Parameter				
LED Type	SMD	SMD	SMD	SMD
Pixel Pitch (mm)	1.2	1.5	1.8	2.5
Cabinet Size(W × H × D)(mm)	640 × 480 × 31	640 × 480 × 31	640 × 480 × 31	640 × 480 × 31
Cabinet Resolution	512 × 384	416 × 312	348 × 261	256 × 192
Cabinet Weight(kg)	6.2 ± 0.1	6.2 ± 0.1	6.2 ± 0.1	6.2 ± 0.1
Cabinet Material	Aluminium Alloy	Aluminium Alloy	Aluminium Alloy	Aluminium Alloy
Optical Parameter				
Brightness (nit)	≥ 550			
Refresh Rate (Hz)	3840			
Gray Scale (bit)	13			
Viewing Angle (H/V°)	170° / 170°			
Electrical Parameter				
Power Consumption(Max./Avg.)/(W/m ²)	450/150	360/120	295/100	322/107
Environmental Parameter				
Operating Temperature (°C)	-10~+40			
Operating Humidity(RH)	10~65%			
Maintenance	Front			

Toutes les spécifications sont sujettes à modification sans préavis.

Note: Les spécifications sont fournies à titre indicatif uniquement et sont sujettes à modification sans préavis.



CLW FRANCE

📍 : 102 Avenue des Champs-Élysées 75008 Paris
France

🌐 : www.clwfrance.com

✉ : mail@companyledworld.com

U28 Series

Premium choice for commercial application



CARACTÉRISTIQUES DU PRODUIT



La technologie d'alimentation de branche permet des économies d'énergie.

La conception unique de l'alimentation électrique contrôle précisément la tension d'alimentation des puces R/G/B, réduisant ainsi la perte d'énergie interne de la puce LED et assurant une grande efficacité et une économie d'énergie. La série U28 répond aux exigences de protection de l'environnement RoHS.

Low Power Consumption

RoHS Qualified

Low Display Temperature



Conception intelligente des modules.
Surveillance opérationnelle et diagnostic des erreurs.

La puce MCU intégrée du module peut surveiller en temps réel l'état de fonctionnement de l'affichage, notamment la température de l'écran, la tension, l'état de connexion des modules, etc.

Temperature Monitoring

Voltage Monitoring

Intelligent Operation



Divers modes d'installation pour une maintenance facile.

La série U28 prend en charge l'installation suspendue et l'installation en pile afin de répondre à différents environnements d'installation ; la conception modulaire du cabinet permet une maintenance à la fois à l'avant et à l'arrière, sans nécessité de réserver un couloir de maintenance, ce qui permet d'économiser de l'espace et de faciliter la maintenance.

Front/Rear Maintenance

Various Installation Mode

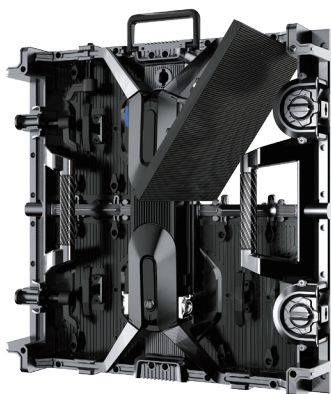


Assemblage flexible pour plus de possibilités.

La série U28 prend en charge l'assemblage en angle droit de 90°, l'assemblage concave et convexe, ce qui permet de répondre à différents besoins créatifs et de s'adapter à divers scénarios d'application.

Right Angle Splicing

Arc Splicing



SPECIFICATIONS

Model	DU2826	DU2826	DU4526	DU4526	DU2839	DU2839	DU4539	DU4539
Physical Parameter								
LED Type	SMD1515	SMD1515	SMD1515	SMD1515	SMD2121	SMD1921	SMD2121	SMD1921
Pixel Pitch (mm)	2.6		2.6		3.9		3.9	
Cabinet Size(W × H × D)/(mm)	500*500*90		500*1000*90		500*500*90		500*1000*90	
Cabinet Resolution	192*192		192*384		128*128		128*256	
Cabinet Weight(kg)	6.8		11		6.8		11	
Cabinet Material	Magnalium							
Module Size (W*H)/(mm)	250*250							
Optical Parameter								
Brightness (nit)	800	2500	800	2500	800	2500	800	2500
Refresh Rate (Hz)	3840							
Gray Scale (bit)	13-16							
Color Temperature(K)	6500							
Driving Type	1/24		1/24		1/16		1/16	
Electrical Parameter								
Input Voltage(V)	100-240VAC							
Power Consumption(Max./Avg.)/(W/m ²)	400/140	420/147	400/140	420/147	400/140	420/147	400/140	420/147
IP Rating	IP40							
Maintenance	Front/Rear							

Remarque : Les spécifications sont fournies à titre indicatif uniquement et sont sujettes à modification sans préavis.



CLW FRANCE

📍 : 102 Avenue des Champs-Élysées 75008 Paris France

🌐 : www.clwfrance.com

✉ : mail@companyledworld.com

N31 Series

Affichage à pas de pixel fin rentable.



CARACTÉRISTIQUES DU PRODUIT



Sécurité et fiabilité.

Une norme de sélection stricte des matières premières associée à des LED de haute qualité garantit une excellente performance d'image, une qualité de produit stable et une durée de vie plus longue. Toute la série répond aux exigences de la directive RoHS et à la norme EMC de classe A.

Strict Material Selection

RoHS & EMC Qualified



Performance d'image époustouflante.

Un taux de rafraîchissement élevé, une échelle de gris élevée et une technologie de faible consommation d'énergie dynamique sont adoptés pour réaliser la fonction dynamique d'économie d'énergie de l'écran d'affichage.

High Grayscale Level under Low Brightness

Dynamic Energy Saving



Module durable avec une planéité supérieure.

Le capot arrière auto-développé peut contribuer à une meilleure planéité de l'écran. La préassemblage des câbles, de l'unité d'alimentation et du câble plat avant la livraison améliore l'efficacité sur site en réduisant le temps d'installation.

Guaranteed flatness

Efficiency & Reliability



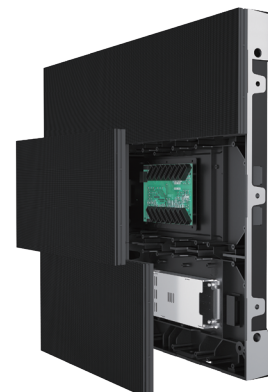
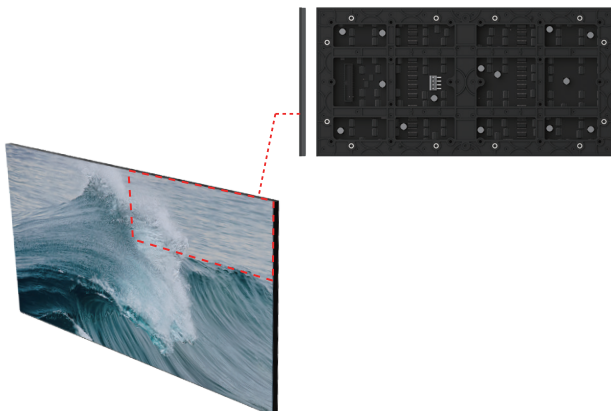
Structure mince et légère pour une installation qui optimise l'espace.

Le cabinet adopte un design en magnalium avec une grande précision et une excellente dissipation de la chaleur. L'installation et la maintenance entièrement frontales permettent d'économiser de l'espace pour les opérations sur site.

Quality Assurance

Fully Front Access

Easy Installation



SPECIFICATIONS

Model	DA3118	DA3125
Physical Parameter		
LED Type	SMD1515	SMD2121
Pixel Pitch (mm)	1.86	2.54
Cabinet Size(W × H × D)/(mm)	640*480*54.5	640*480*54.5
Cabinet Resolution	344*258	256*192
Cabinet Weight(kg)	8.8	8.8
Cabinet Material	Aluminium Alloy	Aluminium Alloy
Module Size (W*H)/(mm)	320*160	320*160
Optical Parameter		
Brightness (nit)	550	550
Refresh Rate (Hz)	≥2880	≥2880
Gray Scale (bit)	13	13
Color Temperature(K)	9300	9300
Viewing Angle (H/V°)	170/170	170/170
Driving Type	1/43	1/64
Electrical Parameter		
Input Voltage(V)	100-240	100-240
Power Consumption(Max./Avg.)/(W/m ²)	450/153	320/108
Environmental Parameter		
Storage Temperature(°C)	-10 ~ +60	-10 ~ +60
Operating Temperature (°C)	-10 ~ +40	-10 ~ +40
Storage Humidity (RH)	10-85%	10-85%
Operating Humidity(RH)	10-80%	10-80%
IP Rating	IP30	IP30
Maintenance	Front access	Front access

Remarque : Les spécifications sont fournies à titre indicatif uniquement et sont sujettes à modification sans préavis.



CLW FRANCE

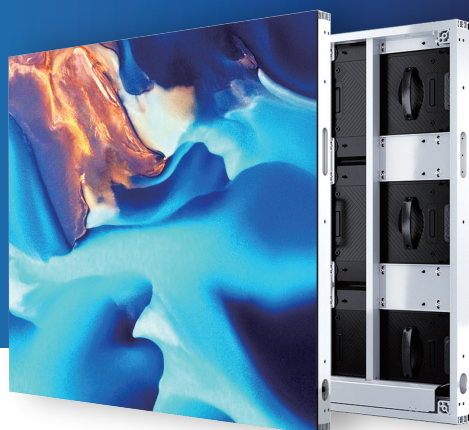
📍 : 102 Avenue des Champs-Élysées 75008 Paris
France

🌐 : www.clwfrance.com

✉ : mail@companyledworld.com

Y53 Series

Faible consommation d'énergie et solution robuste d'affichage LED extérieur.



CARACTÉRISTIQUES DU PRODUIT



Produit écologique efficace et économe en énergie, garanti.

Application de l'alimentation électrique en circuit de branche de 2,8V+3,6V, réduisant les pertes d'énergie et la quantité de chaleur au maximum ; utilisation d'une alimentation électrique de marque CVTE et d'une technologie de conversion de tension haute efficacité pour réduire la consommation d'énergie à un maximum de 380W/m² (version Eco) ; composants conformes à la norme RoHS traités avec une technologie sans plomb, assurant la responsabilité de la protection de l'environnement pour les générations futures ; certifications CE, ETL, FCC, CB.



Contrôle centralisé à distance
Gestion intelligente multidimensionnelle.

Système auto-développé, permet un contrôle à distance pratique via PC, tablette et téléphones mobiles ;
Publication flexible de programmes à distance, garantissant une diffusion d'informations efficace et sécurisée ;
Surveillance en temps réel de l'état des terminaux multiples et alarme en cas de panne en option, offrant un fonctionnement sans soucis ;
Logiciel de contrôle intelligent MaxConfig, prend en charge le fonctionnement en un seul clic pour l'écran.



Mince et léger
Intégration élevée avec les bâtiments

Le cabinet d'une épaisseur de 68 mm et d'un poids de 20,5 kg réduit les coûts de structure en acier et économise de l'espace sur place, s'intégrant parfaitement aux bâtiments.



Affichage d'image exceptionnel
avec des couleurs précises et vives.

Profondeur de couleur de 20 bits, taux de rafraîchissement ultra-élevé de 7680 Hz, contraste élevé de 15000:1, * luminosité de 10000 cd/m², permettant un effet d'affichage exceptionnel même sous un ensoleillement intense et pendant la nuit.



Conception tout-en-un, qualité robuste.

Conception de boîtier d'alimentation hautement intégrée, réduction des connexions internes de câbles, et les composants sont étroitement ajustés avec le couvercle pour dissiper la chaleur de manière uniforme, permettant une utilisation à long terme en extérieur.



Conçu pour les divers scénarios
d'application en extérieur.

Cabinet entièrement fermé (IP65 pour les côtés avant et arrière), adapté à une utilisation normale dans des environnements difficiles et par mauvais temps ; Cabinet compatible avec les exigences d'application de service complet à l'avant et à l'arrière, répondant aux différents besoins d'application ; Possibilité de personnaliser des projets extérieurs, avec possibilité de réaliser un écran de grande taille en arc 3D ou en assemblage à 90°, etc.

"SPÉCIFICATIONS"

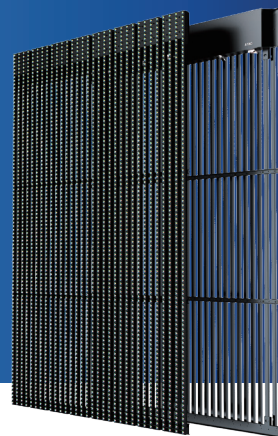
Model	QY5360	QY53A0
LED Type	SMD2727	SMD2727
Pixel Pitch (mm)	6.67	10
Cabinet Resolution (dots)	144 × 144	96 × 96
Cabinet Size (W × H × D)/(mm)	960 × 960 × 68	
Module Size (mm)	480 × 320	
Cabinet Weight (kg)	20.5	
Contrast	15000:1	
Refresh Rate (Hz)	7680	
Brightness (nit)	6500/8000/10000	
Eco Version Power Consumption(Max./ Ave. W/m ²)	380/127 @6000nits	
Standard Version Power Consumption(Max./ Ave. W/m ²)	630/210	
Viewing Angle (H/V°)	140° /H, 120° /V	
LEDs Life Time (hrs.)	> 70000h	
Cabinet Material	Aluminum Profile	
Maintenance	Front & Rear Access	
AC Input Voltage (V)	AC100~240	
Operating Temperature/Humidity	-20 ~+50°C/10%~90%RH No Condensation	

Note : Les spécifications sont données à titre indicatif seulement et sont sujettes à modification sans préavis. Tolérance de la consommation électrique : ± 15 %, en fonction de la situation réelle.

*La luminosité varie en fonction des différentes configurations. Consultez le tableau des paramètres pour plus de détails.

B Series

Une vision large de l'intérieur vers l'extérieur.



CARACTÉRISTIQUES DU PRODUIT



Conception silencieuse avec un indice de protection IP65.

La conception sans ventilateur permet de réduire le bruit environnemental. L'indice de protection IP65 élevé pour les côtés avant et arrière des armoires est capable de résister aux exigences d'application rigoureuses dans différents environnements sur site.

Fanless Design

IP65 for both Front and Rear



Produit économe en énergie.

La série B permet une économie d'énergie d'environ 35% par rapport aux produits traditionnels à mailles LED. La conception spéciale du module à économie d'énergie et l'absence de câbles CC à l'intérieur de la boîte d'alimentation contribuent à cette économie. L'alimentation PFC haute efficacité de CVTE et les LED de qualité supérieure avec fil d'or offrent un effet d'économie d'énergie optimal.

Energy-saving Design

Gold Wire LEDs

35% Less Power Consumption



Conception ultra-mince et ultra-légère pour une installation facile sur site.

Conception ultra-mince avec une épaisseur de 72 mm et un poids de 13 kg/m² seulement pour l'armoire. L'armoire standard permet un assemblage minimal de 90°. L'installation de l'armoire et la maintenance des modules peuvent être effectuées depuis le côté avant ou arrière.

13Kg/m²

Arc Splicing



10000nits Brightness, High Graycale Level, High Refresh Rate, High Contrast Ratio

Luminosité de 7000 à 10000 cd/m², taux de rafraîchissement de 3840 Hz, échelle de gris sur 16 bits, conception de persienne à contraste élevé, une transparence élevée de 67%, offrant une performance d'affichage époustouflante.

10000nits Brightness

High Refresh Rate

High Transparency

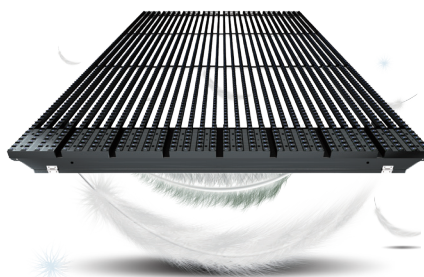


EMC CLASS B & RoHS Qualified

Appliquer une conception électrique professionnelle pour développer un produit conforme aux normes FSO (Flux des Soudages Organiques) ; Produits conformes à la directive RoHS (Restriction of Hazardous Substances) sans plomb.

EMC CLASS B

RoHS Qualified



SPECIFICATIONS

Model	B71HD	B56HD
Physical Parameter		
LED Type	DIP346	DIP346
Pixel Pitch (mm)	31.25(H)*15.625(V)	31.25(H)*15.625(V)
Cabinet Size(W × H × D)(mm)	1000X1500X72	1000X1000X72
Cabinet Resolution	32X96	32X64
Cabinet Weight(kg)	20	17
Cabinet Material	Aluminum Profile + Sheet Metal Power Box	Aluminum Profile + Sheet Metal Power Box
Module Size (W*H)/(mm)	125x1500	125x1000
Optical Parameter		
Brightness (nit)	7000-10000	7000-10000
Refresh Rate (Hz)	1920/3840	1920/3840
Gray Scale (bit)	16	16
Color Temperature(K)	6500	6500
Viewing Angle (H/V°)	120/60	120/60
Driving Type	Static drive	Static drive
Electrical Parameter		
Input Voltage(V)	5	5
Power Consumption(Max./Avg.)/(W/m ²)	220/77	220/77
Environmental Parameter		
Storage Temperature(°C)	-20 ~ +60	-20 ~ +60
Operating Temperature (°C)	-20 ~ +50	-20 ~ +50
Storage Humidity (RH)	10-90%	10-90%
Operating Humidity(RH)	10-90%	10-90%
IP Rating	IP65	IP65
Maintenance	Front /Rear	Front /Rear

Remarque : Les spécifications sont fournies à titre indicatif uniquement et sont sujettes à modification sans préavis.



CLW FRANCE

📍 : 102 Avenue des Champs-Élysées 75008 Paris
France

🌐 : www.clwfrance.com

✉ : mail@companyledworld.com

PCON200 PRO

Une nouvelle génération de contrôleur 2K.



CARACTÉRISTIQUES DU PRODUIT



Sortie réseau Gigabit 6 voies,
chargement ultra-large.

La zone de chargement maximale d'un seul appareil peut atteindre 2,3 millions de pixels ; il prend en charge une résolution d'entrée maximale de 1920*1200@60Hz avec une plage maximale de 3840 pixels et une plage maximale de 3840 pixels, ce qui satisfait aux exigences d'affichage d'une large gamme de pixels et de sortie multi-port.



Prise en charge de la télécommande et
de la publication de programmes,
gestion efficace de l'affichage.

La combinaison d'un logiciel de publication d'informations avec un système centralisé d'exploitation et de maintenance rend la gestion des programmes, la publication et le contrôle de l'affichage pratiques et efficaces.



Système Android avec des applications
et des fonctions intégrées.

Adoptez le système d'exploitation Android 9.0 avec des applications intégrées, notamment l'édition de l'interface de bienvenue, le partage d'écran sans fil, etc.



Prise en charge du contrôle de
l'écran via des appareils mobiles.

Installez le logiciel MaxConfig sur votre téléphone mobile et votre tablette (PAD) pour obtenir un contrôle à distance de la luminosité de l'écran et de l'ajustement de la température des couleurs.

Remarque : Cette fonction doit être réalisée en ajoutant un module Wi-Fi.



Opération conviviale.

Prise en charge du menu OSD et de la fonction de contrôle via la télécommande.



SPÉCIFICATIONS

Input Port	
Type	Quantity
HDMI1.4	2
USB3.0	1
Output Port	
Type	Quantity
HDMI2.0	1
Network Port	6
Control Port	
Type	Quantity
WAN	1
RS232	2
IR	1
AUDIO OUT	1
RELAY OUT	1
RS-485	1
USB2.0	1

Remarque : Les spécifications sont fournies à titre indicatif uniquement et sont sujettes à modification sans préavis.

FCON600

Contrôleur intégré 4K.



QSTECH

CARACTÉRISTIQUES DU PRODUIT



Haute intégration pour un fonctionnement efficace.

L'alimentation intégrée de 8 kW et la fonction de traitement vidéo intégrée permettent d'économiser sur la main-d'œuvre pour le câblage de la topologie et l'espace d'installation sur site, et aucun cabinet de distribution d'énergie supplémentaire ni processeur vidéo ne sera nécessaire.



Conception structurelle complète offrant des modes d'installation flexibles.

Prise en charge de l'assemblage d'armoires en nombre pair et impair ainsi que de l'assemblage de modules pour les produits à canaux, permettant ainsi de satisfaire les modes d'installation en montage mural, avec support et en structure en acier.



Une capacité de chargement exceptionnelle pour une expérience visuelle en haute définition.

Sortie de 18 ports réseau avec un chargement ultra-large et un assemblage flexible. La zone de chargement maximale d'un seul appareil peut atteindre 8,3 millions de pixels ; prise en charge d'une résolution d'entrée maximale de 3840*2160@60Hz avec une plage maximale de 7680 pixels et une plage maximale de 4320 pixels, ce qui satisfait aux exigences d'affichage d'une large gamme de pixels.



Système Android avec diverses fonctions.

Adoptez le système d'exploitation Android 9.0 avec des applications intégrées, notamment l'édition de l'interface de bienvenue, le partage d'écran sans fil, etc.



Logiciel développé en interne pour une interaction sans limites.

Installez le logiciel MaxConfig sur votre téléphone mobile et votre tablette (PAD) pour permettre le contrôle à distance de la luminosité de l'écran et de l'ajustement de la température des couleurs.



SPECIFICATIONS

Input Port	
Type	Quantity
HDMI 2.0	1
USB2.0	1
USB3.0	1
Type C	1
Output Port	
Type	Quantity
HDMI 2.0 (internal)	2
Network Port (internal)	18
3.5mm Audio	1
Optical Fiber Audio (internal)	1
Electrical Parameter	
Input Voltage	AC100-240V~50/60Hz
Rated Power	8KW
Operation Environment Parameter	
Operating Temperature	-10°C-60°C
Operating Humidity	No Condensation
Storage Temperature	-20°C-70°C
Storage Humidity	10%-90%RH No Frosting
Operation Environment Parameter	
Overall Dimension	1280*110*30mm
Net Weight	8kg
	9kg

Remarque : Les spécifications sont fournies à titre indicatif uniquement et sont sujettes à modification sans préavis.



CLW FRANCE

📍 : 102 Avenue des Champs-Élysées 75008 Paris
France

🌐 : www.clwfrance.com

✉ : mail@companyledworld.com

Solutions et services technologiques liés aux LED.



CLW FRANCE

 : 102 Avenue des Champs-Élysées 75008 Paris
France

 : www.clwfrance.com

 : mail@companyledworld.com